








Fotooppsett ?	
	Realistisk
	Konturbilde
	Normal
	Kontorbelysning
	Kjøkkenlyssetting
	Lys kjøkken
	Mørk Kjøkken

Lär känna Fotolabbet

- Inställningar
 - Enkelt läge
 - Avancerat läge
- Snabbrendering i 3D-vy
 - Exportera till Fotolabbet
 - Ctrl+C
- Efterbehandling
 - Enkelt läge
 - Avancerat läge
- Spara bild
 - E-posta bild (kräver Outlook)
- Gör bilden mer levande
 - Material
 - Styling
 - Ljussättning
 - Få kunden att känna igen sig
- Rummets form påverkar ljusinsläpp



Fotolabbet

Snabbinställningar:

- Normal – snabbrenderat, ”platt” bild ingen realism
- Ljust kök – öppet rum
- Mörkt kök – stängt rum
- Snabbt kök – förhandstitt
- Realistisk – mest utvecklad
- nyhet i 12:an ljuskastande bilder HDR
- För att synliggöra Snabbinställningar scrolla ner till Enkelt läge



Skapa rätt atmosfär för dina renderingar:

1. Ljussättning och Kamera – Viktigaste detaljen i ritningen
 - Vägghmaterial/golvmaterial
 - Tak
 - Ljuskällor, Detaljer, område Ljus, Omniljus (viktigt i alla realistiska inställningar)Visa källor i realtid – glöm inte ta bort innan rendering
 - Baldakiner – Spotlights (kun visuelt)

Ljusbild – kamera, skåp och solljus

2. Styling – Personifiera
 - Sketchup
 - Kitchen Accessories
 - Flowers
 - Färga med materialutforskaren, delar eller hela. Ändra egenskaper i labbet
 - Fria former vid specialdetaljer

Marketplace:

- * Lights
- * Material pack
- * Tillbehör

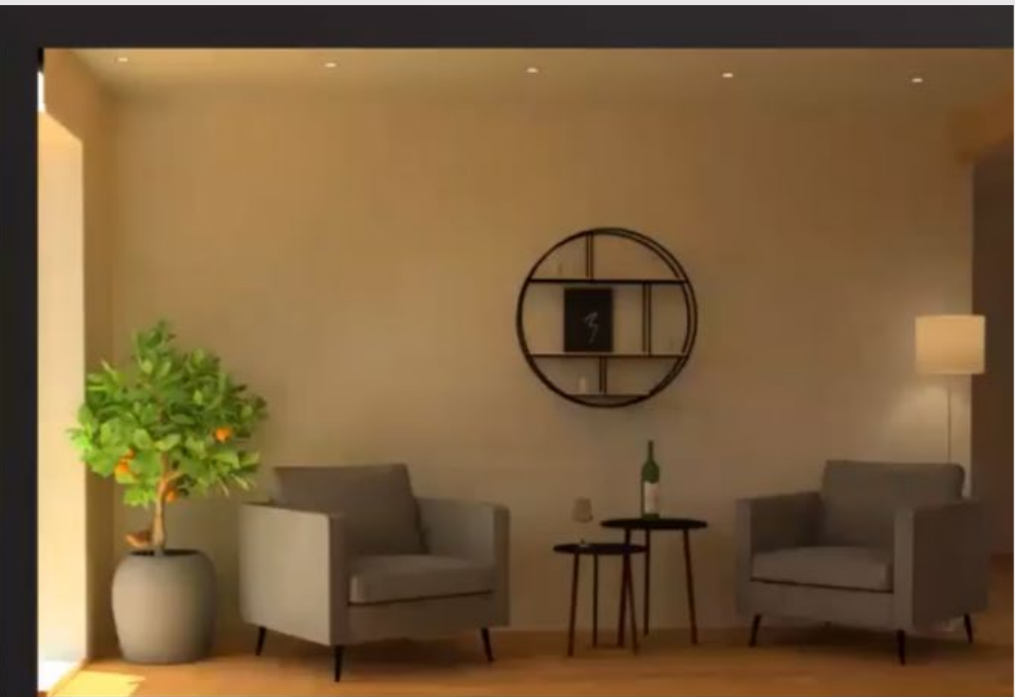
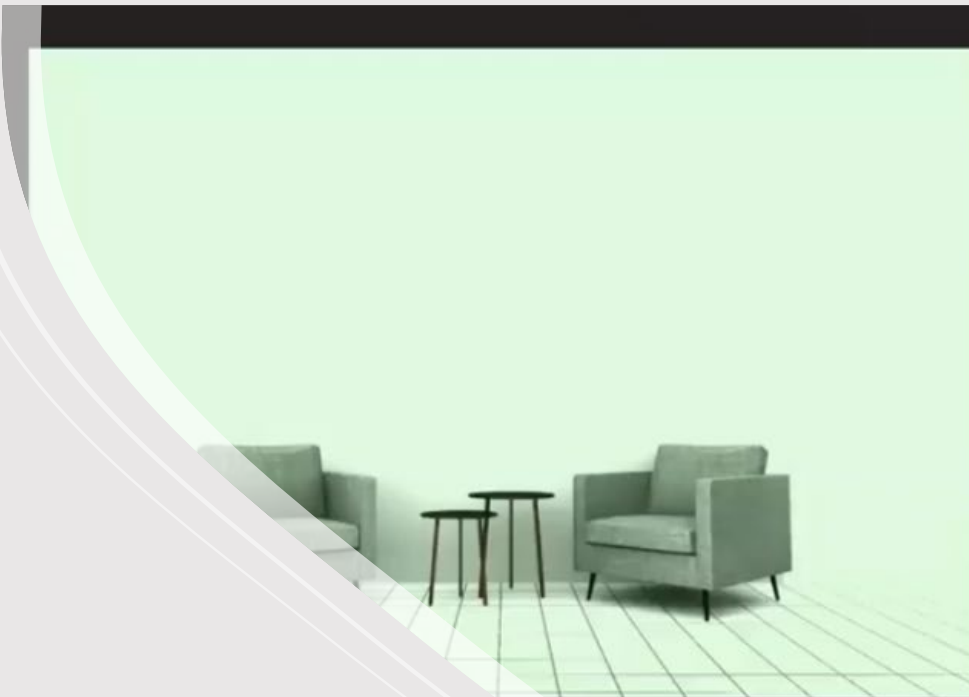
3. Yttre miljö i bilder eller bakgrundsbild i panoramavy
Bild på vägg med ljus från Sol – Förhandsgranska Skuggor
HDR – Ljuskastande, annars Bara bakgrund
Tillgängliga även i enkelt läge – Gå tillbaka via förhandsdefiniert
4. Efterbehandling – Färg och tonmappning
 - Våga variera!
5. Efterbehandling – Fokus
Fokussyta regleras med scroll, Mängd 10-20



Bra att tänka på:

- **Mørk kjøkken & Realistisk** KRÄVER stängda rum
- Vid fler alternativ – **Skapa nya bilder** (annars skrivs de över)
- Hög renderingskvalité = längre väntetid men ett måste vid **Realistisk**
- Omriss-overlegg **Alltid på**
- Spara egna favoritinställningar
- Man kan ofta rädda en bild med **Efterbehandling**
- Klicka på ? Vid varje avsnitt, så får man lära sig mer
- Sortera bilder i en bra ordning innan **Tilbud** ska skrivas ut
- Configura har bra informationsfilmer om man vill lära sig ännu mer
[Video Tutorials – Configura Help Center](#)

Från Färglöst till Verklighetstroget



Realistisk med ljuskastande bakgrund HDR

